

CLAVE PARA IDENTIFICACIÓN MICROSCÓPICA DE MINERALES

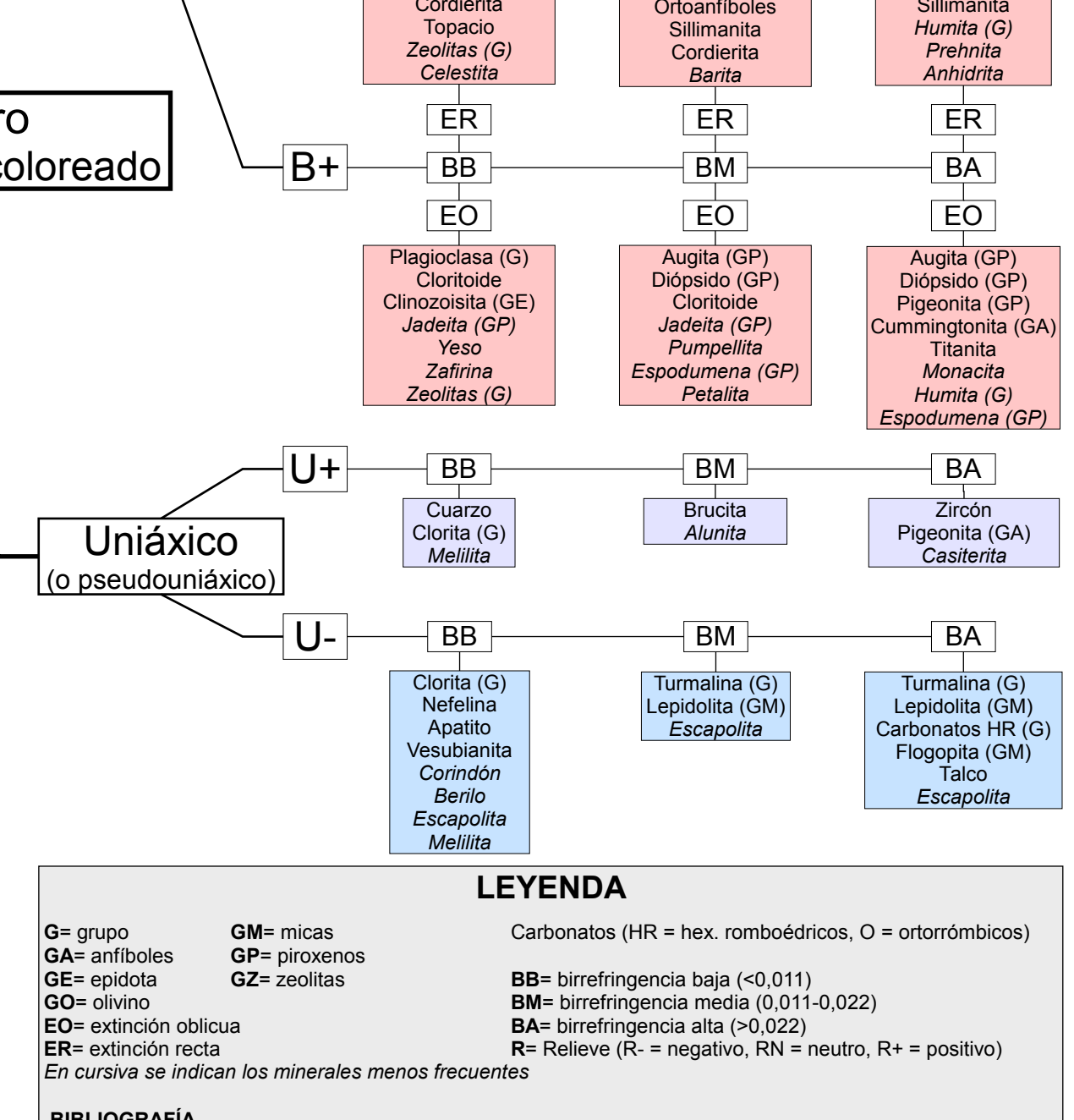
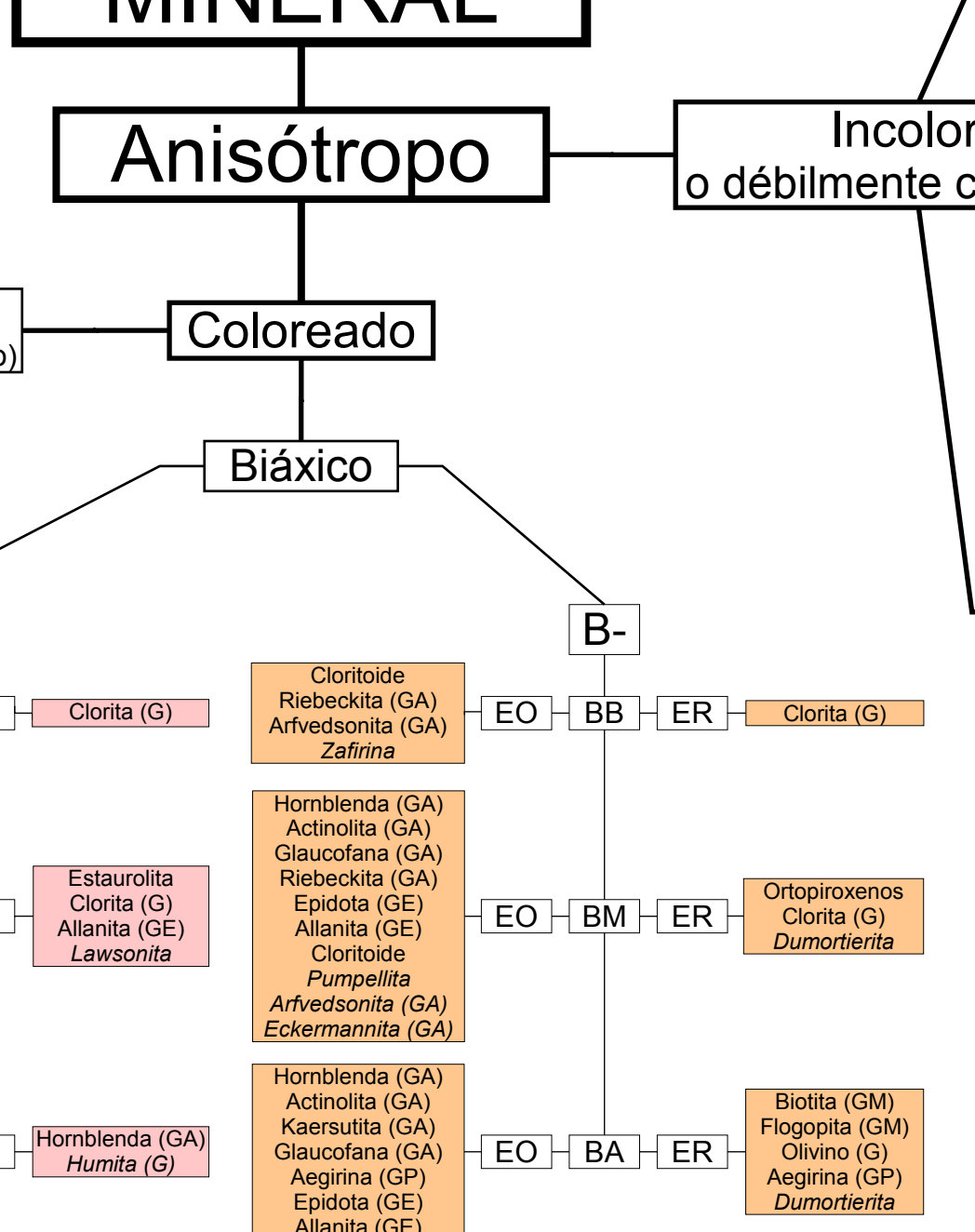
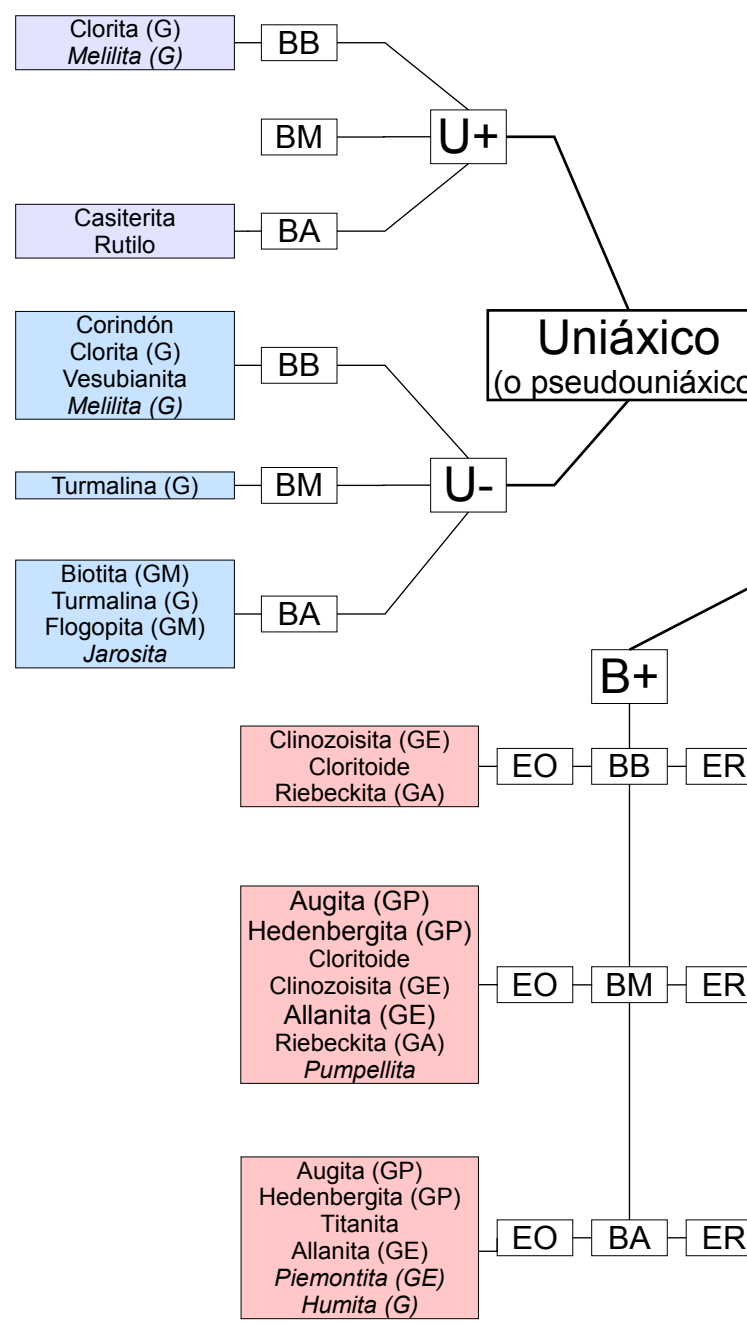
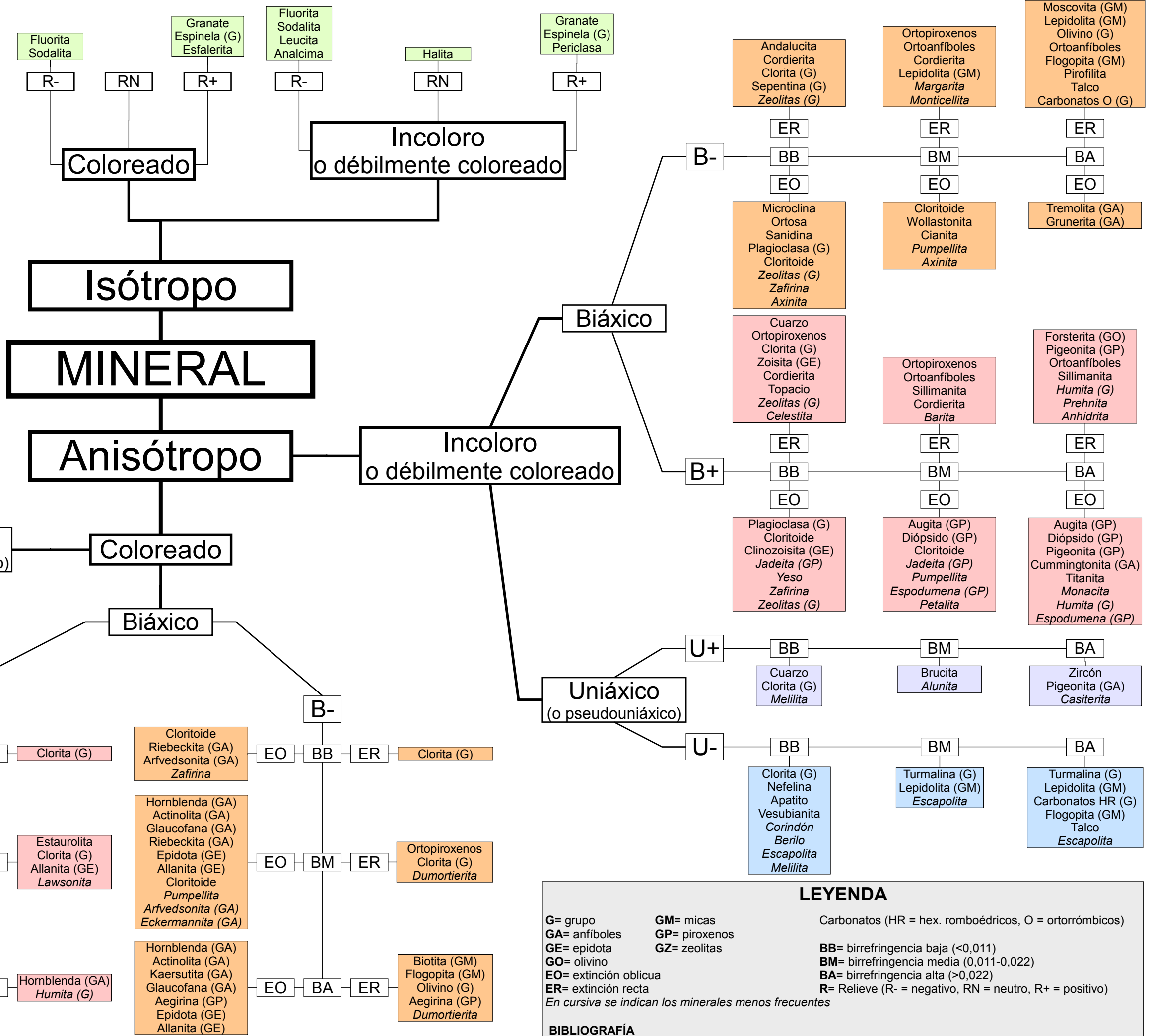
PROPIEDADES ÓPTICAS

Autores:

Alfonso Pesquera y Pedro P. Gil-Crespo
(Departamento de Mineralogía y Petrología)



© 2013 (versión 1.0)



LEYENDA

G= grupo
 GA= anfíboles
 GE= epidota
 GO= olivino
 ER= extinción recta
 En cursiva se indican los minerales menos frecuentes

GM= micas
 GP= piroxenos
 GZ= zeolitas

Carbonatos (HR = hex. romboédricos, O = ortorrómbicos)

BB= birrefringencia baja (<0,011)
 BM= birrefringencia media (0,011-0,022)
 BA= birrefringencia alta (>0,022)
 R= Relieve (R- = negativo, RN = neutro, R+ = positivo)

BIBLIOGRAFÍA

DEER, W. A., HOWIE, R. A. y ZUSSMAN, J. (1992), EHLERS, E.G. (1987), NESSE, W.D. (2004), ROUBAULT, M., FABRIES, J., TOURET y WEISBROD, A. (1963), TRÖGER, W. E. (1979)